

TENDONE CERCASI

SCHEDA TECNICA

ACCREDITI

Francesco Rutigliano / Alberto Barutti - Attori

Elena Miatto - Organizzazione compagnia

Andrea Malosso - Responsabile tecnico

Alberto Barutti - Regista

STAGE PLOT



Dimensioni minime palco 6X5m

La seguente scheda tecnica si intende modificabile: la rappresentazione è possibile anche in luoghi non teatrali e con impianto ridotto. Necessario però confronto con la compagnia.

PERSONALE TECNICO

IDEALE:

- n°1 fonico di sala
- n°1 datore luci

MINIMO:

- n°1 responsabile tecnico

AUDIO

INPUT LIST

<i>Ch #</i>	<i>Input type</i>
1	Archetto
2	Mic di sala
stereo	Aux computer

OUTPUT LIST

<i>AUX</i>	
1	Spia in palco
LR	Impianto audio

ILLUMINOTECNICA

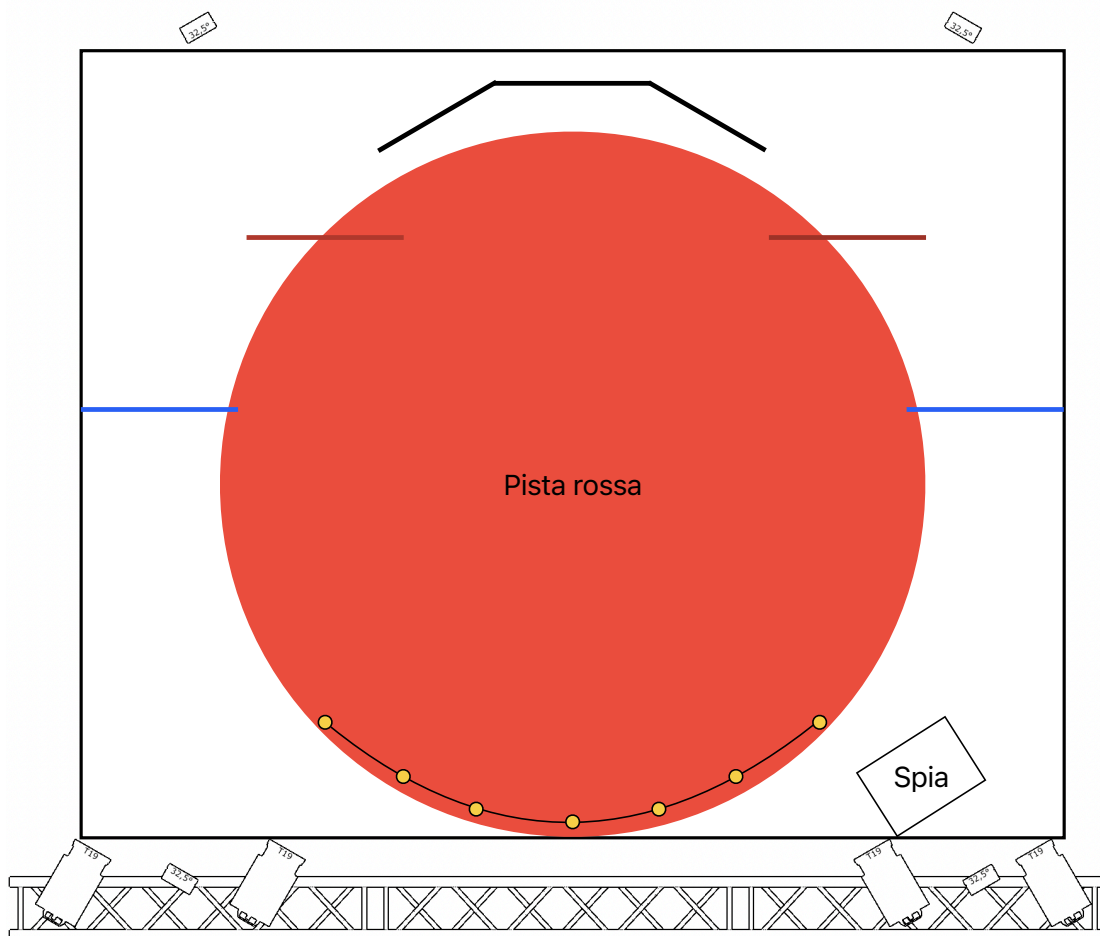
IDEALE

- 4 BeamZ 100
- 4 COB RGB
- Un'americana esterna
- Consolle luci programmabile
- Bandiere ogni faro
- 2 Stativi
- Ribalta

MINIMA

- 2 BeamZ 100
- 4 COB RGB
- Consolle luci programmabile
- Bandiere ogni faro
- 2 stativi
- 2 stativi esterni con 2 T
- Ribalta

Piano luci ideale



SOUNDCHECK E PUNTAMENTI

Precedente lo spettacolo da concordare con la compagnia in base alla situazione, della durata di due ore circa. Durante quest'arco di tempo la compagnia ha l'uso esclusivo del palco.

CAMERINO

Ideale un camerino per i due artisti

PERMESSI ZTL E PARCHEGGI

Tutti i permessi di circolazione da e per il luogo dello spettacolo ed eventuali parcheggi ed occupazione del suolo saranno a carico dell'organizzatore locale. L'organizzatore è tenuto a informare anticipatamente la produzione in forma scritta di ogni eventuale ZTL o permesso necessario; ogni sanzione legata alla noncuranza dell'organizzazione sarà direttamente addebitata.

In caso di permessi particolari da attivare si prega di contattare info@barbamoccolo.it che comunicherà targa e mezzo all'evenienza.

SIAE

Per assegnare borderò elena@barbamoccolo.it

CONTATTI REFERENTE TECNICO

Alberto Barutti - 340 2430770

Elena Miatto - 340 3348377